

## Konfigureringsanvisning för ADSL-Modem Netikka TV/Netikka PCTV

Netikka TV/Netikka PCTV-tjänsten kräver att användaren har en adsl-nätterminal som lämpar sig för Netikka TV-tjänsten. De nätterminaler som för tillfället stöder Netikka TV är Zyxel 660H och Zyxel 660HW eller annat motsvarande adsl-modem.

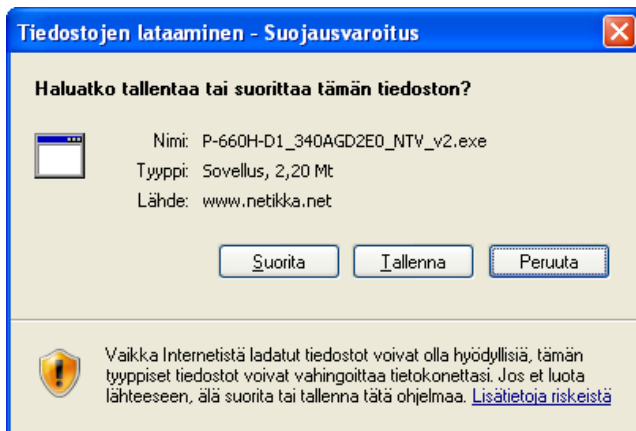
För konfigurationen av följande adsl-nätterminaler finns färdiga installationspaket:

- **Zyxel 660H-61 och 660HW-61**
- **Zyxel 660H-D1**
- **Zyxel 660HW-D1**

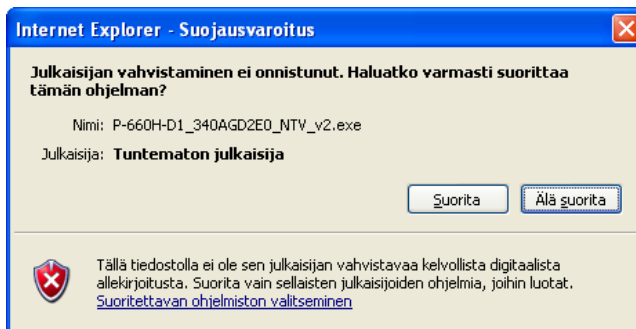
Uppdateringarna finns på Netikkas webbplats: <http://www.netikka.fi> → Stöd → Ibruktagande av anslutning → Nätterminaler för bredband → Zyxel Prestige 660-uppdateringar

**Netikka TV ja Netikka PCTV**  
- [Zyxel 660H-61 ja 660HW-61](#)  
- [Zyxel 660H-D1](#)  
- [Zyxel 660HW-D1](#)

Starta konfigurationen genom att under rubriken Netikka TV ja Netikka PCTV välja den länk som motsvarar din adsl-nätterminal (modellnumret står på nätterminalens undersida, t.ex. 660HW-61).



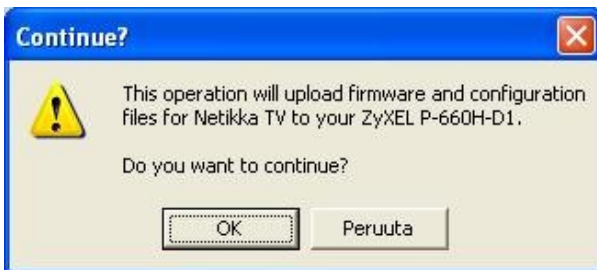
Starta installationen genom att klicka på **Kör** (avbryt installationen genom att trycka på Avbryt).



Fortsätt genom att klicka på **Kör**.



Klicka på **Upgrade**.



Fortsätt genom att klicka på **OK**.



Om du använder F-Secures datasäkerhetstjänst kan ett meddelande av typen ovan dyka upp på skärmen. Klicka på **Tillåt** för att fortsätta installationen.



Konfigurering av ADSL-nätterminalen pågår. **Stäng inte av nätterminalen.**



Konfigureringen av nätterminalen har slutförts, klicka på **OK**, och **starta om datorn**.