

ADSL-Modeemin konfigurointiohje Netikka TV/Netikka PCTV

Netikka TV/Netikka PCTV -palvelu vaati käyttäjältä adsl-päätelaitteen, joka soveltuu Netikka TV -palveluun. Tällä hetkellä Netikka TV:tä tukevia päätelaitteita ovat Zyxel 660H ja Zyxel 660HW tai muu vastaava siltaava adsl-päätelaite.

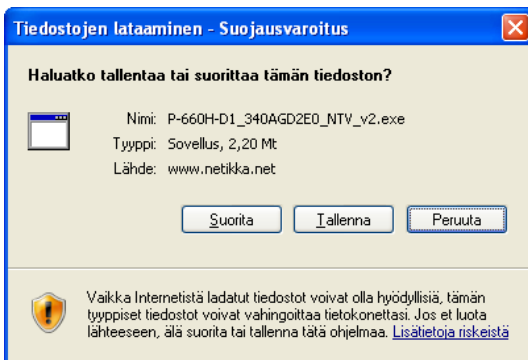
Seuraavien adsl-päätelaitteiden konfigurointiin löytyy valmis asennuspaketti:

- **Zyxel 660H-61 ja 660HW-61**
- **Zyxel 660H-D1**
- **Zyxel 660HW-D1**

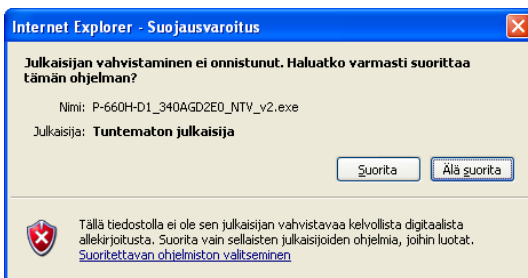
Päivitykset löytyvät Netikan Internetsivuilta: <http://www.netikka.fi> → TUKI → Liittymän käyttöönotto → Verkkopäätteet: laajakaista → Zyxel Prestige 660 -päivityksiä.



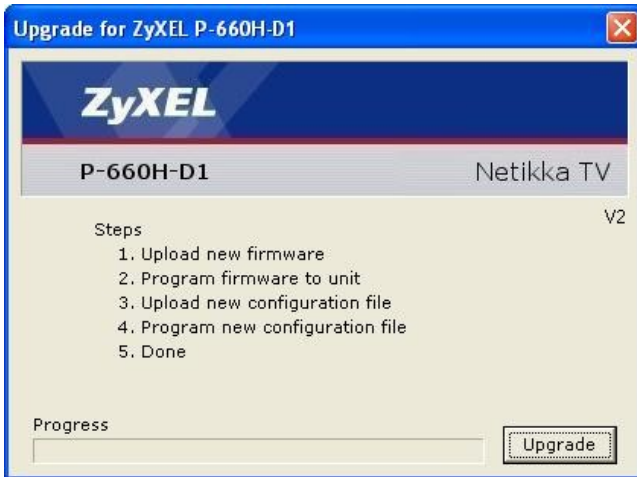
Aloita konfigurointi valitsemalla [Netikka TV ja Netikka PCTV](#) alapuolella olevista linkistä adsl-päätelaitteesi (mallinumero löytyy adsl-päätelaitteen pohjasta, esim. 660HW-61).



Aloita asennus painamalla nappia **Suorita** (lopetta asennus painamalla nappia peruuta).



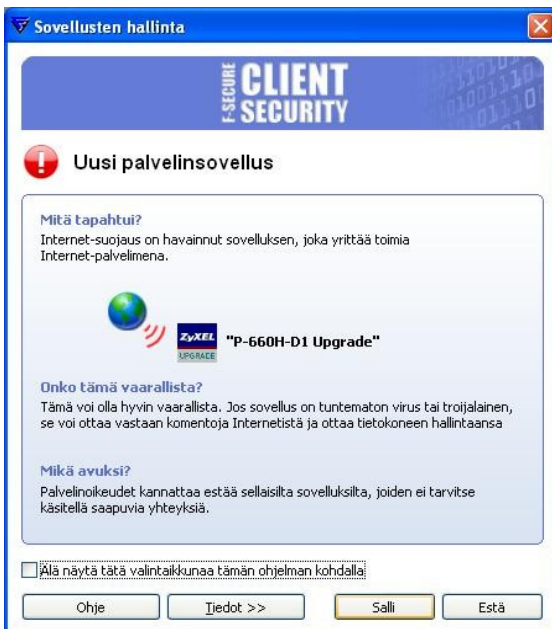
Jatka painamalla **Suorita**.



Paina nappia **Upgrade**.



Jatka painamalla nappia **OK**.



Jos käytössäsi on F-secure, voi näytölle ilmaantua seuraavanlainen ilmoitus. Paina nappia **Salli** jatkaaksesi asennusta.



ADSL-päätelaitteen konfigurointia suoritetaan. **Älä sammuta päätelaitetta.**



Päätelaitteen konfigurointi on nyt valmis, paina nappia **OK**, ja käynnistä tietokone uudelleen.