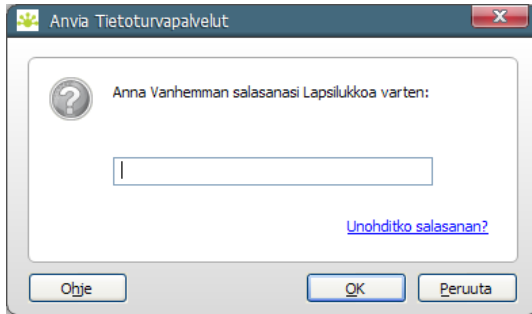


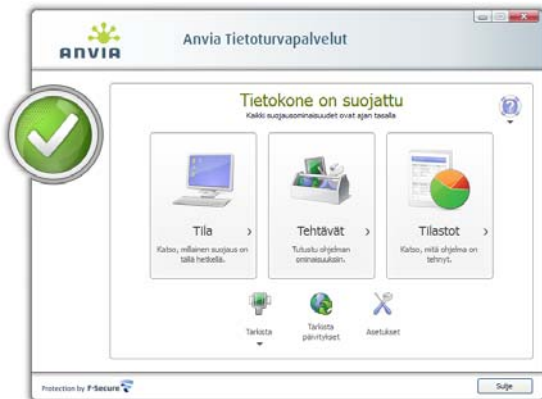
Sallitut/Estetyt sivut lapsi-teini profiileilla

On tärkeää, että vanhemman salasana on vain vanhempien tiedossa. Mikäli lapsi/teini saa tämän tiedon, on lapsilukkopalvelu hyödytön.



Kuva 1

Kun olet avaamassa Anvia Tietoturvaa (ent. Tietoturva Plus) tietokoneella, tarvitset vanhemman salasanan joka kerta, kun haluat tehdä muutoksia Lapsilukon asetuksiin. Sillä tavoin estetään lapsilta ja teineiltä pääsy muuttamaan asetuksia tai poistamaan lapsilukko kokonaan toiminnasta. Vain vanhemmilla on siihen mahdollisuus salasanaan avulla.



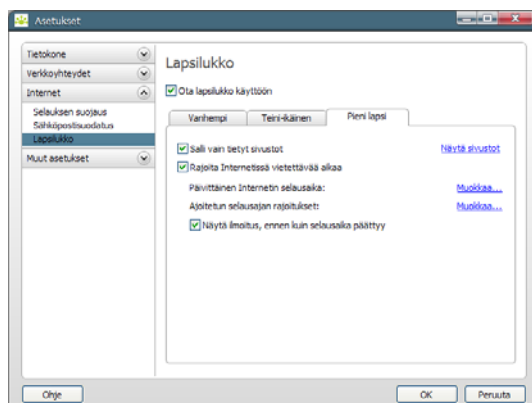
Kuva 2

Avaa Tietoturvasovellus kaksoisklikkaamalla näytön oikeassa alareunassa sijaitsevaa, kilven näköistä F-ikonia.



Mikäli ikonia ei näy, niin paina kerran vasemmalle osoittavaa nuolta <, koska ikoni voi olla sen taakse piilotettuna.

Paina kerran alareunassa olevaa **Asetukset** -linkkiä



Kuva 3

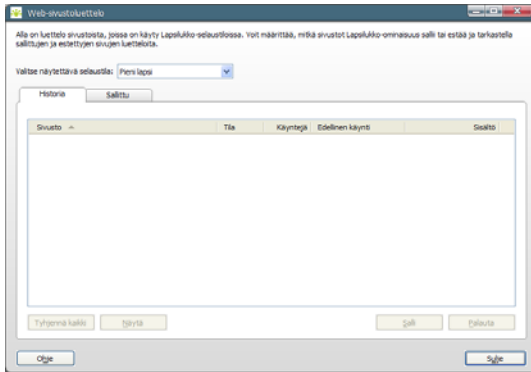
Valitse **Lapsilukko** ikkunan vasemmasta reunasta. Valitse **Pieni lapsi** -välilehti.

Varmista, että kohta **Salli vain tietyt sivustot** on valittu.

HUOM! Mikäli Salli vain tietyt sivustot -kohdasta ottaa valinnan pois, niin lapsen profiililla pääsee ihan kaikille Internet-sivuille, sellaisillekin, jotka heidän ikäisilleen ei ole suunnattu. Suodatus on käytössä vain teinin profiilissa.

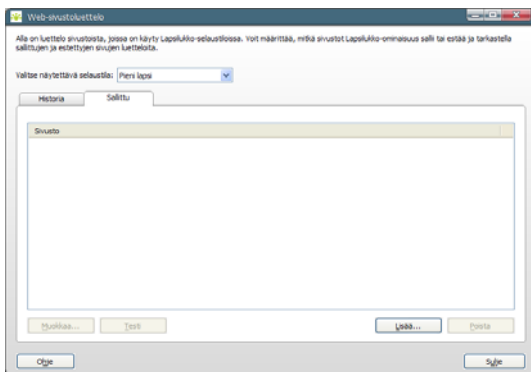
Valitse **Näytä sivustot**

Sallittujen ja estettävien sivujen lisäys/poisto lapsen profiilissa



Kuva 4

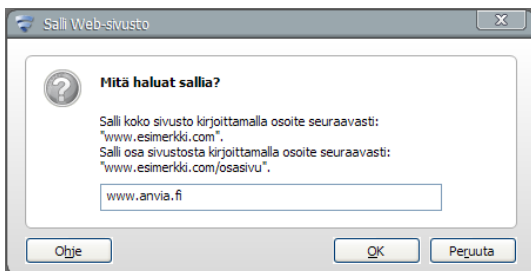
Historia välilehdelle tallentuvat kaikki ne sivustot, joissa lapsi on omalla profiilillaan vierailut ja jotka vanhempi on hänelle sallituksi sivustoksi asettanut.



Kuva 5

Sallittu –välilehdellä voi vanhemmat lisätä niitä sivustoja, jotka katsovat lapselleen sopiviksi.

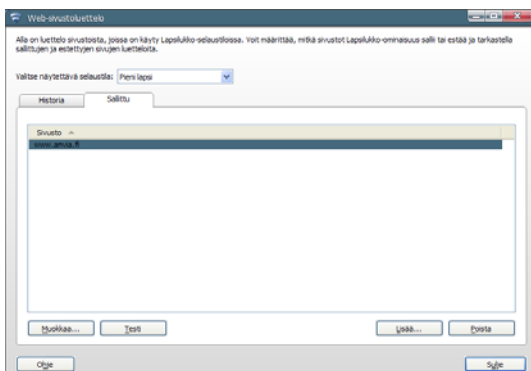
Paina kerran **Lisää...** -painiketta.



Kuva 6

Kirjoita sallittu www-osoite, esimerkiksi www.anvia.fi

Hyväksy valitsemalla **OK**



Kuva 7

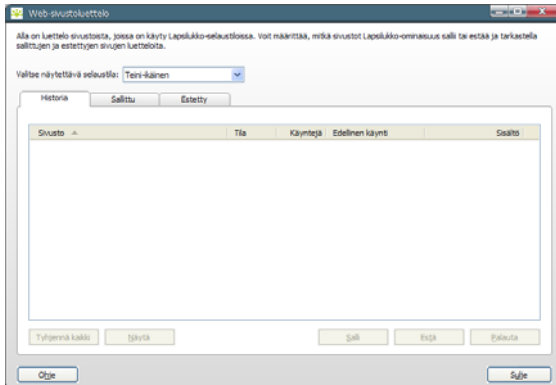
Lisätty www-osoite tallentui Sallittujen www-sivujen listalle.

Osoitteen saa poistettua listalta viemällä hiiren kohdistin osoitteen päälle ja sen jälkeen painetaan Poista...-painiketta.

Jos osoitteen kirjoitti vahingossa väärin, niin se voidaan muokata viemällä hiiren kohdistin osoitteen päälle ja sen jälkeen painetaan Muokkaa...-painiketta.

Sallittujen ja estettävien sivujen lisäys/poisto teinin profiilissa

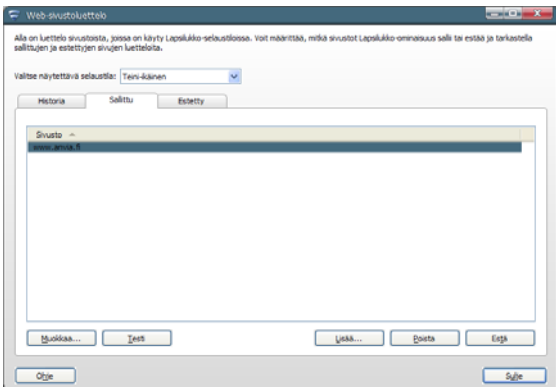
Teinin profiiliin siirrytään ikkunan yläreunassa olevasta alavetovalikosta, jossa valitaan Teini-ikäinen.



Kuva 8

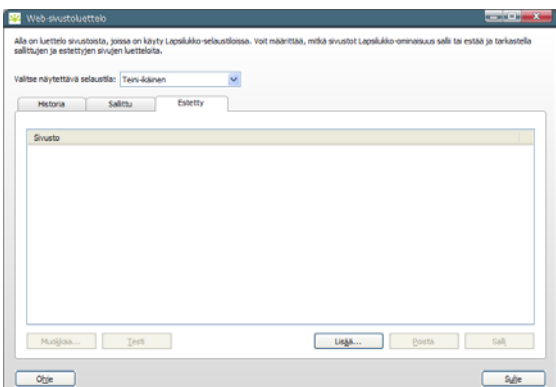
Historia välilehdelle tallentuvat kaikki ne sivustot, joissa teini on omalla profiilillaan vierailut. Vanhempi voi täältä tarkastaa onko listalla sellaisia sivustoja, joilla ei teininsä halua vieraila.

Estettyjen/Sallittujen sivujen joukkoon voi Historia -listalla olevan osoitteen lisätä siten, että hiiren kohdistin viehdään estettävän/sallittavan www-sivun kohdalle ja painetaan kerran oikeassa alakulmassa olevaa Estä tai Salli-painiketta. Sivusto siirtyy Estettyjen/Sallittujen sivustojen listalle, Estetty tai Sallittu-välilehdelle (kuvat 9-10)



Kuva 9

Sallittu -välilehdellä voi vanhemmat lisätä niitä sivustoja, jotka katsovat teinilleen sopiviksi. Estettyjen sivujen joukkoon voi sallittujen listalla olevan osoitteen lisätä siten, että hiiren kohdistin viehdään estettävän www-sivun kohdalle ja painetaan kerran oikeassa alakulmassa olevaa Estä-painiketta. Sivusto siirtyy Estettyjen sivustojen listalle, Estetty-välilehdelle (kuva 10)



Kuva 10

Tänne tallentuvat kaikki ne sivut, jotka lapsilukko on estänyt teiniltä, myös ne sivustot, jotka vanhemmat ovat itse lisänneet estettävien listalle. Jos listalla on sellaisia sivustoja, jotka vanhemmat katsovat olevan sallittuja teinilleen, niin ne voidaan lisätä sallittujen listalle siten, että hiiren kohdistin viehdään sallitun www-sivun kohdalle ja painetaan kerran oikeassa alakulmassa olevaa Salli-painiketta. Sivusto siirtyy Sallittujen sivustojen listalle, Sallittu-välilehdelle (kuva 9)