



ANVIA TIETOTURVA

ASENNUSOPAS VERSIOLLE 9.0

Asioita, jotka tulee huomioida ennen asennusta!

Kielet

Suomi, ruotsi ja englanti

Käyttäjällä on oikeus asentaa palvelu enintään kolmeen tietokoneeseen. Käyttäjä hyväksyy käyttöoikeussopimuksen asennuksen aikana.

Järjestelmävaatimukset

Tietokoneen tulee täyttää seuraavat vaatimukset:

Suoritin:	Microsoft Windows 7- ja Vista: Riittävä suoritin 32-bittiselle Windows Vistalle (suosituksena vähintään Intel Pentium 4, 2 GHz tai nopeampi.). Microsoft Windows XP: Intel Pentium III 1 GHz tai nopeampi.
Käyttöjärjestelmä:	Microsoft Windows 7 RC: 32-bittinen ja 64-bittinen: kaikki versiot. Microsoft Windows Vista: 32-bittinen ja 64-bittinen: kaikki versiot, kaikki Service Packit. Microsoft Windows XP: 32-bittinen: Home-, Professional- ja Media Center -versiot, Service Pack 2 tai uudempi. HUOM! EI TUE Win 95, 98, ME, 2000, NT käyttöjärjestelmiä. Ei myöskään tue 64 bittistä XP:tä, Linux- ja Mac-järjestelmiä.
Muisti:	Microsoft Windows 7- ja Vista: suosituksena vähintään 1 Gt RAM-muistia. Microsoft Windows XP: suosituksena vähintään 512 Mt RAM-muistia.
Levytila:	800 Mt vapaata kiintolevytilaa
Näyttö:	Vähintään 16-bittinen (65 000 väriä).
Internet-yhteys:	Tilauksen varmentamiseen ja ohjelman päivittämiseen tarvitaan Internet-yhteys.

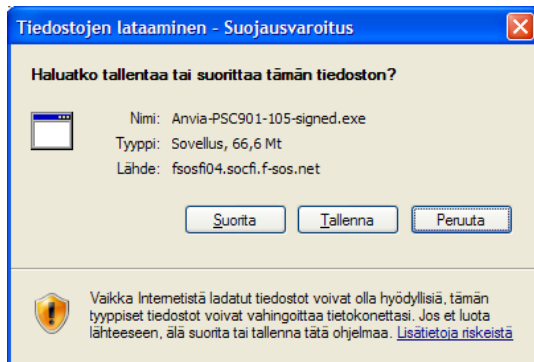
- Asenna Anvia Tietoturva asennus-cd:ltä tietoturvauhkien minimoimiseksi

- Mikäli kuitenkin lataat uuden version osoitteesta www.anvia.fi/netikka >Palvelut > Tietoturva > Lataus- ja tukiohjelmat, on sinun huolehdittava tietokoneesi suojauksesta jollain muulla tietoturvasovelluksella tai vähintään Windowsin palomuurilla. Anvia ei vastaa latauksen aikana tapahtuvista tietokoneen saastumisista.
- Hae Windows Update-sivustolta viimeisimmät päivitykset koneelle ennen asennusta.

Lataaminen www.anvia.fi/netikka >Palvelut > Tietoturva

Valitse välilehti **LATAUS JA TUKIOHJELMAT**

Valitse **Lataa Tietoturvasovellus (ver. 9.0)**

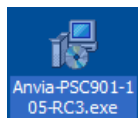


- Valitse **Suorita**, niin asennus käynnistyy heti.
- Huom! Latausvaiheessa voi valita myös Tallenna-vaihtoehdon, jos ei tietoturvasovellusta heti haluta asentaa. Kohdekansioksi voi laittaa vaikka työpöydän, josta asennustiedosto on helppo löytää.

Asennuksen kulku

Asennus edellyttää, että tietokoneeseen on kirjaututtu järjestelmänvalvojan (pääkäyttäjän) oikeuksin.

Ennen asennusta XP- ja Vista-käyttäjien tulee aktivoida Windowsin oma palomuri asennuksen ajaksi päälle (Käynnistä>Asetukset>Ohjauspaneeli>Windowsin palomuri). Lisäksi verkkojohto (Internet) tulee irrottaa työasemasta/kannettavasta asennuksen ajaksi. Tilauuskoodikuvan (kuva 3) kohdassa Internet-verkkojohto laitetaan takaisin kiinni.



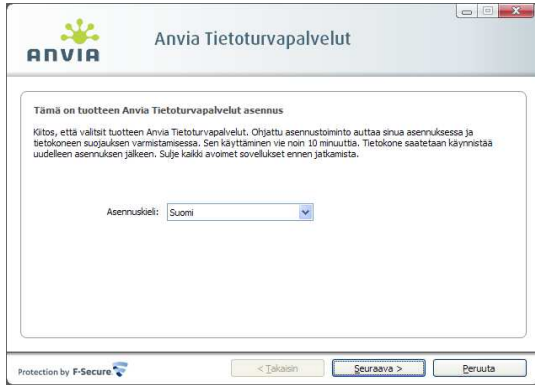
Kaksoisklikataan asennustiedostokuvaketta työpöydällä (jos se valittiin kohdekansioksi latausvaiheessa)

Tässä välissä saattaa käyttöjärjestelmän oma suojaus tuoda ilmoituksen tunnistamattomasta ohjelmasta ja pyytää hyväksyntää luotettavuudelle. Tarkasta vielä, onko työpöydälle tallennetun/cd:llä olevan asennustiedoston nimi sama kuin avautuvassa suojausikkunassa. Jos on, niin voit luottaa siihen, että kyseessä on tämän asennuksen tarvitsema tiedosto. Asennus käynnistyy.



ANVIA TIETOTURVAN ASENNUSOPAS 1.0

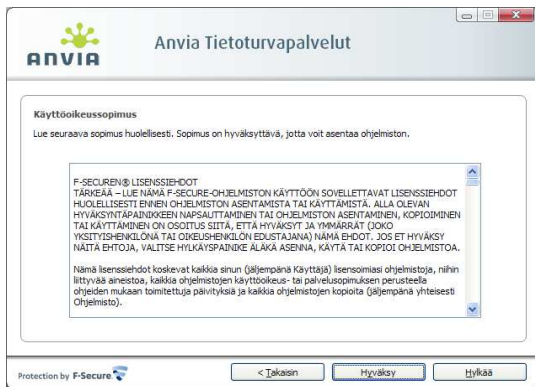
3(9)



Kuva 1

Valitse asennuskieli: Suomi, ruotsi, englanti

Valitse **Seuraava >**



Kuva 2

Käyttöoikeussopimuksen hyväksyminen

- Takaisin – Palaa edelliseen kuvaan
- **Hyväksy** – Jatkaa asennusta
- Hylkää – Asennus keskeytyy

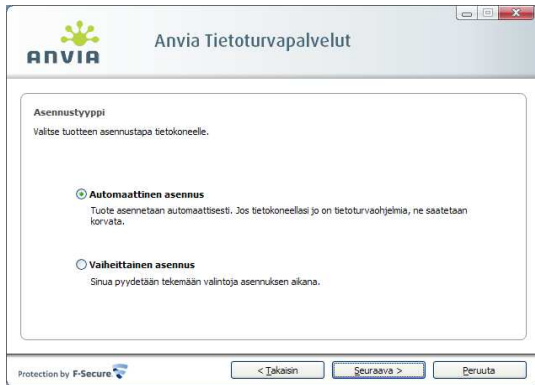


Kuva 3

Tilauuskoodi-kenttiin kirjataan Anvialta toimitettu tilauuskoodi (xxxx-xxxx-xxxx-xxxx-xxxx)

Jos haluat vain kokeilla palvelua (arvioida) 30 päivän ajan, niin jätä kentät tyhjiksi

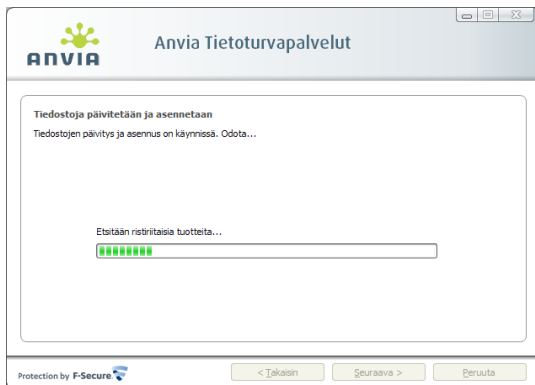
Valitse **Seuraava >**



Kuva 4
Valitse **Automaattinen asennus**

(Vaiheittaisen asennuksen kautta voit valita asennuksen kohdekansion tai suorittaa asennuksen ilman lapsilukon asennusta (lapsilukon voi asentaa myöhemmin sovelluksesta)

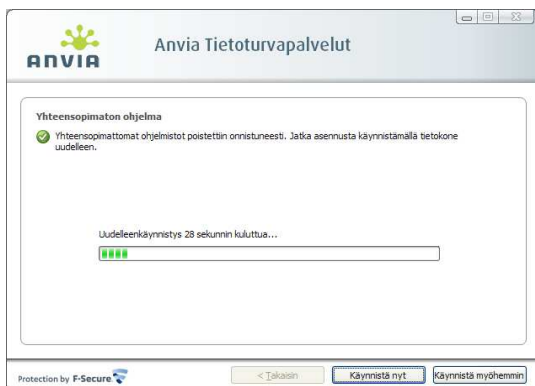
Valitse **Seuraava >**



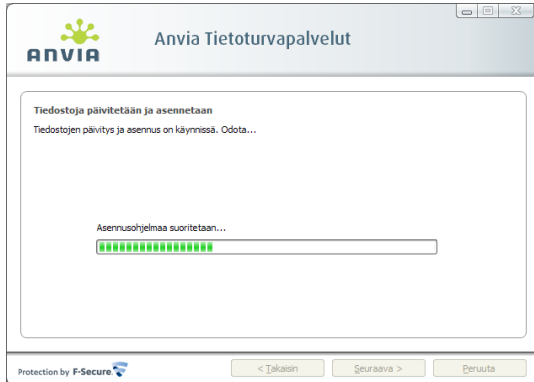
Kuvat 5-6

Asennus alkaa. Odota...

Ohjelma tarkistaa ensin onko tietokoneella ristiriitaisia ohjelmia esim. kilpailijan tuotetta tai muita kuin F-Securen 30 päivän ilmaisia kokeiluversioneita. Ohjelma poistaa sen automaattisesti ja tietokone käynnistetään uudelleen poistamisen onnistumiseksi.

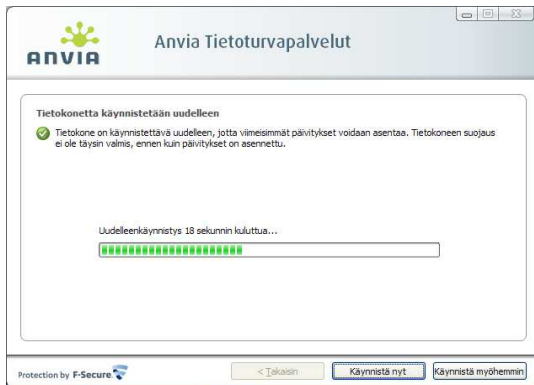


HUOM! Mikäli tietokoneella ei ole ennestään mitään tietoturvaohjelmaa, siirry kuvaan 10!



Kuva 7
Asennus käynnistyy...

HUOM! Asentamiseen kuluva aika on riippuvainen tietokoneen kapasiteetista ja liittymän nopeudesta, kun sovellus lataa tarvittavat päivitykset ym. tiedot F-Securen palvelimelta.

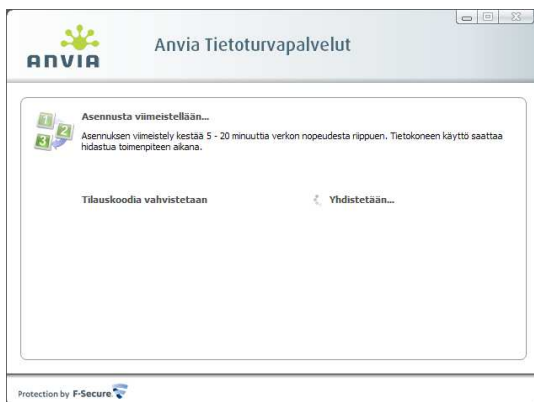


Kuva 8

Olet asentanut tuotteen. Huomaa, että tietokoneen suojaus ei ole täysin valmis, ennen kuin käynnistät sen uudelleen. Voit käynnistää koneesi uudelleen nyt.

Valitse **Käynnistä nyt** (Suositellaan) tai odota, kun sovellus käynnistää tietokoneen itse 30 sekunnin kuluessa.

Myöhemmin (tietokoneen suojaus ei ole valmis, jos tämä vaihtoehto valitaan)



Uudelleenkäynnistyksen jälkeen...

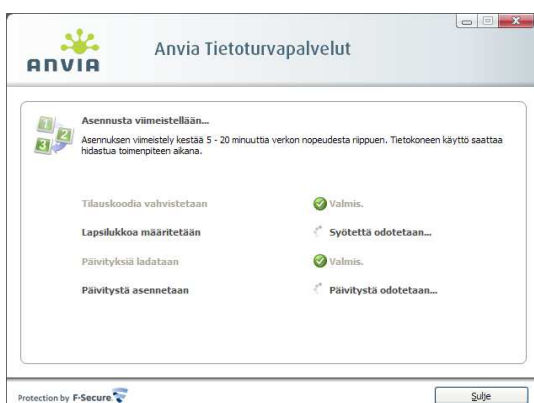
Kuva 9

Asennusta viimeistellään...

Asennuksen viimeistely kestää 5-20 minuuttia verkon nopeudesta riippuen. Tietokoneen käyttö saattaa hidastua toimenpiteen aikana.

Tilaukkoodia vahvistetaan...

Odota...



Kuva 10

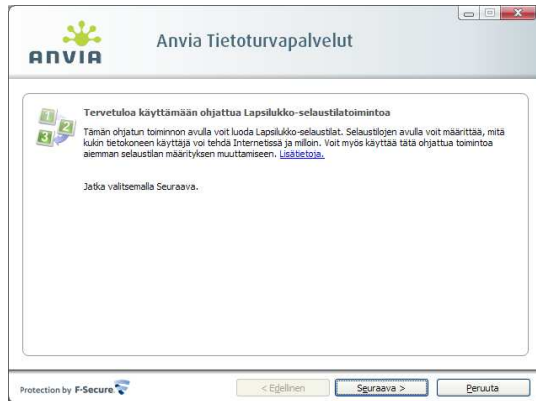
Asennusta viimeistellään...

Tilaukkoodi on vahvistettu ja päivitykset on ladattu.

Lapsilukkoa määritetään...

Odota...

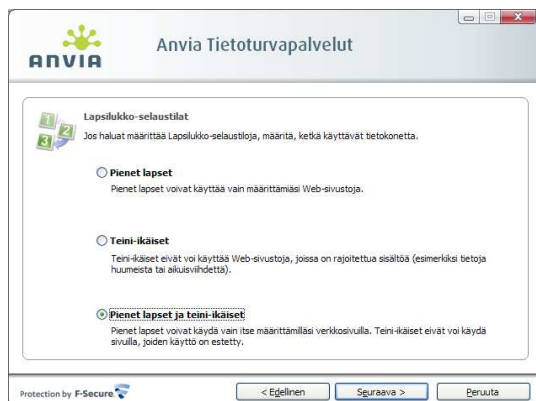
Tässä välissä asennusohjelma asentaa ladatut päivitykset automaattisesti samalla, kun lapsilukon asetukset voidaan määrittää.



Kuva 11
Tervetuloa käyttämään ohjattua Lapsilukko-selaustilatoimintoa

Tämän toiminnon avulla voit luoda Lapsilukko-selaustilat. Selaustilojen avulla voit määrittää, mitä kukin tietokoneen käyttäjä voi Internetissä tehdä ja milloin. Voit myös käyttää tätä ohjattua toimintoa aiemman selaustilan määrittämiseen.

Jatka valitsemalla **Seuraava >**



Kuva 12

Jos perheessä on vain esim. alle 10 v lapsia, niin valinnaksi riittävät Pienet lapset. Pienen lapsen profiilissa vanhemmat valitsevat yhdessä lapsen kanssa ne Internet-sivut, joilla lapsella on sallittua vieraila. Lapsen profiililla ei muille www-sivuille pääse.

Jos on teini-ikäisiä, niin heille luodaan oma salasana ja web-sisällön suodatusluokat valitaan. Jos on molempia, niin seuraa seuraavia ohjeita: Valitse **Seuraava >**

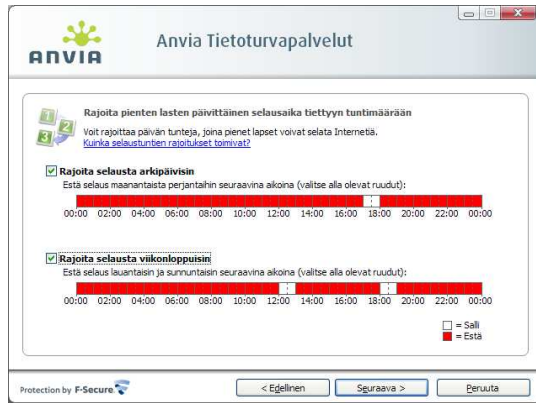


Kuva 13

Rajoita **pienen lasten** päivittäistä Internetin käyttöä. Voit rajoittaa aikaa (30 minuutin tarkkuudella), jonka lapset voivat viettää Internetissä päivittäin.

Valitse haluamasi aikarajat arkipäiville (ma-pe) ja viikonlopuille (la-su). Seuraavassa kuvassa voit määrittää ajat tarkemmin.

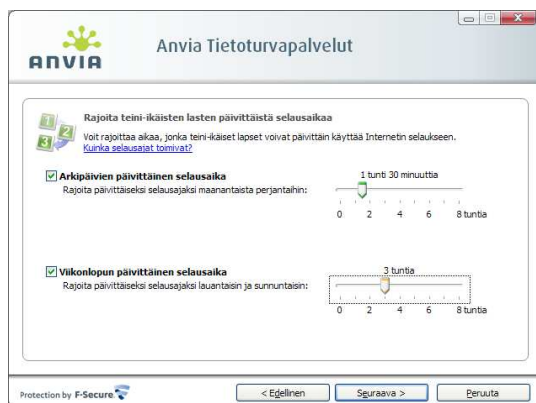
Lopuksi valitse **Seuraava >**



Kuva 14

Rajoita **pienen lasten** Internetin käyttö tiettyihin aikoihin. Voit rajoittaa päivän tunteja, joihin pienet lapset voivat selata Internetiä.

HUOM! punaisella merkityt ajat ovat aikoja, jolloin Internet on estetty, valkoisella valitaan ne ajat, jolloin lapsi voi Internetiä käyttää. Jos viikonlopuille valitsit enemmän kuin yhden tunnin, niin niiden ei tarvitse olla peräkkäisiä tunteja. Valitse **Seuraava** >

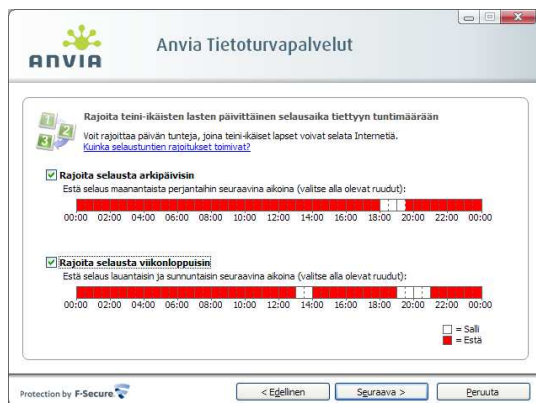


Kuva 15

Rajoita **teini-ikäisten** päivittäistä Internetin käyttöä. Voit rajoittaa aikaa (30 minuutin tarkkuudella), jonka teini-ikäiset lapset voivat päivittäin käyttää Internetin selaukseen.

Valitse haluamasi aikarajat arkipäiville (ma-pe) ja viikonlopuille (la-su). Seuraavassa kuvassa voit määrittää ajat tarkemmin.

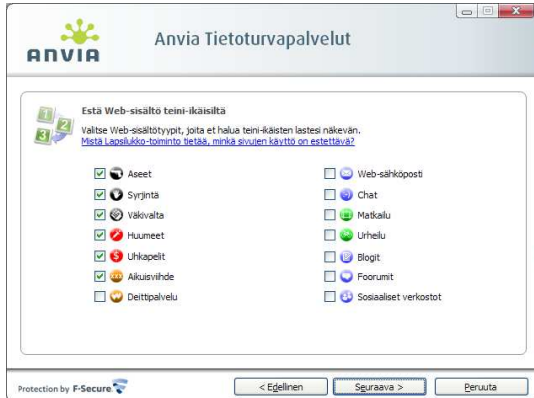
Valitse **Seuraava** >



Kuva 16

Rajoita **teini-ikäisten** Internetin käyttö tiettyihin aikoihin. Voit rajoittaa päivän tunteja, joihin teini-ikäiset lapset voivat selata Internetiä.

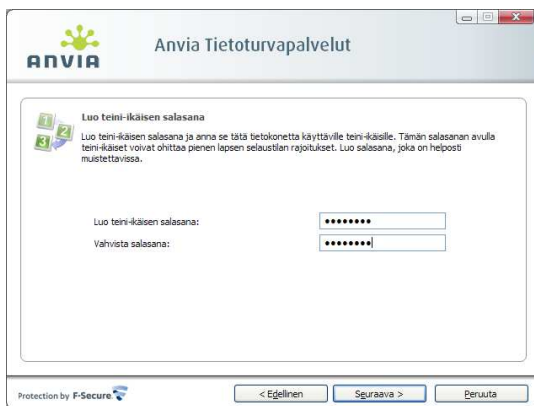
HUOM! punaisella merkityt ajat ovat aikoja, jolloin Internet on estetty, valkoisella valitaan ne ajat, jolloin lapsi Internetiä voi käyttää. Jos viikonlopuille valitsit enemmän kuin yhden tunnin, niin niiden ei tarvitse olla peräkkäisiä tunteja. Valitse **Seuraava** >



Kuva 17

Estä web-sisältö teini-ikäisiltä. Valitse web-sisältötyypit, joita et halua teini-ikäisten lastesi näkevän. Oletuksina on valmiiksi merkitty Aseet, Syrjintä, Väkivalta, Huumeet, Uhkapelit, Aikuisviihde. Listaa voit halutessasi täydentää seuraavilla Deittipalvelu, Web-sähköposti, Chat, Matkailu, Urheilu, Blogit, Foorumit ja Sosiaaliset verkostot.

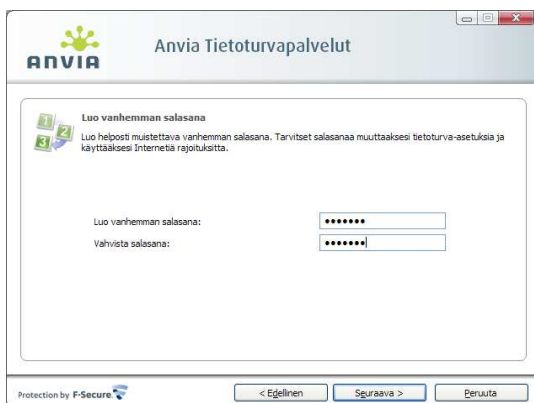
Valitse **Seuraava** >



Kuva 18

Luo teini-ikäisen salasana ja anna se tätä tietokonetta käyttäville teini-ikäisille. Tämän salasanan avulla teini-ikäiset voivat ohittaa pienen lapsen selaustilan rajoitukset. Luo salasana, joka on helposti muistettavissa.

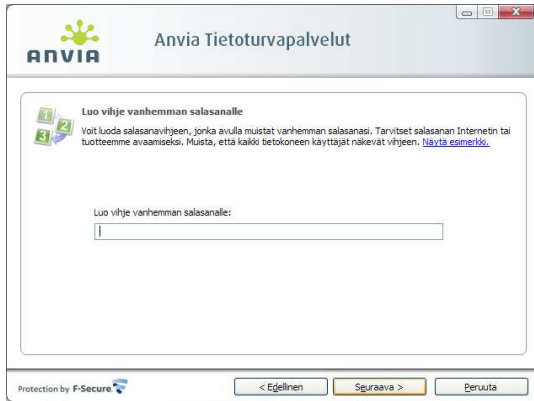
Valitse **Seuraava** >



Kuva 19

Luo helposti muistettava vanhemman salasana. Tarvitset salasanaa muuttaaksesi tietoturva-asetuksia ja käyttääksesi Internetiä rajoituksetta.

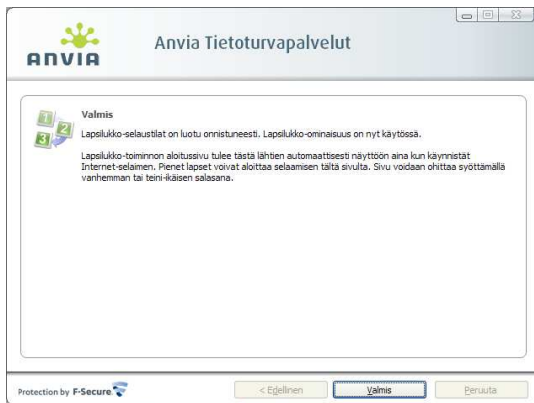
Valitse **Seuraava** >



Kuva 20

Voit luoda salasana vihjeen, jonka avulla muistat vanhemman salasanasi. Tarvitset salasanan Internetin tai tuotteemme avaamiseksi. Muista, että kaikki tietokoneen käyttäjät näkevät vihjeen. Salasana ei saisi olla helposti arvattavissa tai pääteltävissä. Kentän voi tarvittaessa jättää tyhjäksi.

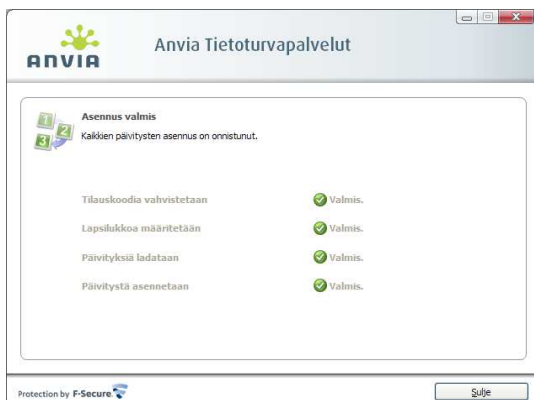
Valitse **Seuraava >**



Kuva 21

Lapsilukko-selaustilat on luotu onnistuneesti. Lapsilukko-ominaisuus on nyt käytössä. on asennettu ja profiilit on luotu. Lapsilukkotoiminnon aloitussivu tulee tästä lähtien automaattisesti näyttöön aina kun käynnistät Internet-selaimen. Pienet lapset voivat aloittaa selaamisen tältä sivulta. Sivua voidaan ohittaa syöttämällä vanhemman tai teini-ikäisen salasanana.

Valitse **Valmis >**



Kuva 22

Asennus on valmis. Kaikkien päivitysten asennus on onnistunut. Voit käyttää tietokonetta normaalisti.

Valitse **Sulje >**