

Har du glömt lösenordet till föräldrakontrollen?

Det är viktigt att endast föräldrarna känner till de identifikationsuppgifter som Anvia levererat, såsom Datasäkerhetstjänstens prenumerationsnyckel. Ifall barnet/tonåringen får den här informationen är föräldrakontrollen värdelös.

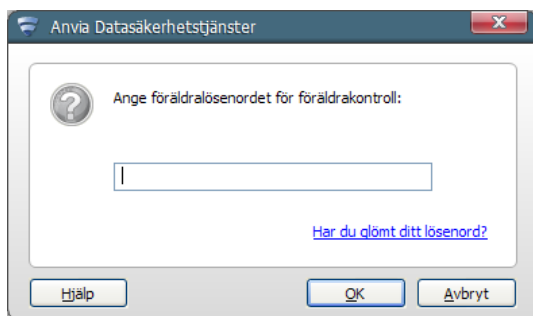


Bild 1

Då du öppnar Anvia Datasäkerhetstjänster (f.d. Datasäkerhet Plus) på datorn, behöver du föräldralösenordet varje gång du själv vill använda nätet. På så sätt hindrar du barn och tonåringar från att kunna ändra inställningar eller inaktivera föräldrakontrollen helt och hållet. Endast föräldrarna kan göra detta tack vare lösenordet.

Via länken **Har du glömt ditt lösenord?** kan du som förälder ändra ditt lösenord. För att kunna ändra lösenordet behöver du identifikationsuppgifterna (prenumerationsnyckeln) som levererades tillsammans med Datasäkerhetstjänsten.

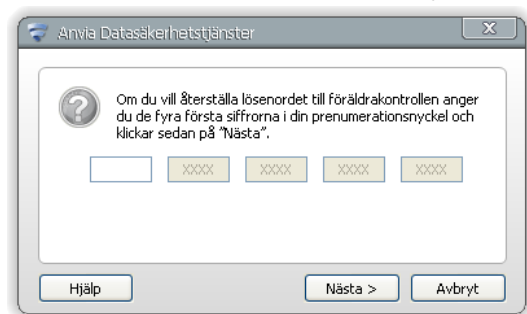


Bild 2

Om du vill återställa lösenordet till föräldrakontrollen, anger du de fyra första siffrorna i din prenumerationsnyckel och klickar sedan på **Nästa >**

Byte av lösenord i Datasäkerhetstjänsten

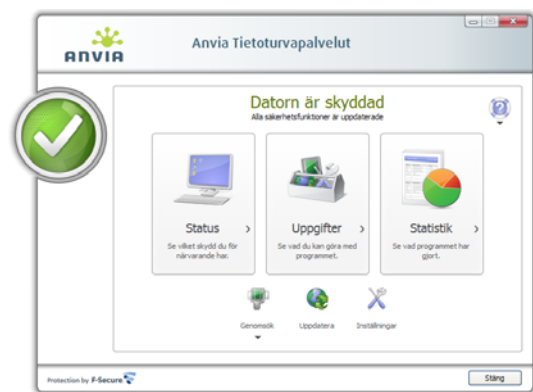


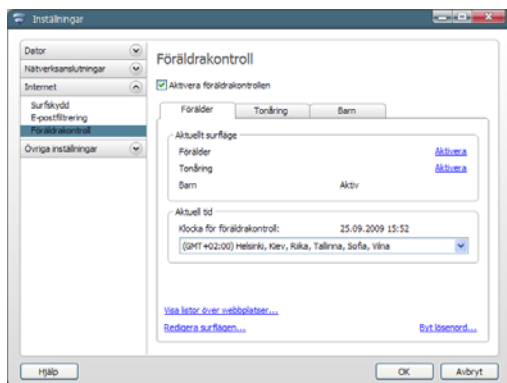
Bild 3

Öppna Anvia Datasäkerhetstjänsten genom att dubbelklicka på F-ikonen som finns längst ner till höger på skärmen.



Ifall ikonen inte syns, klicka en gång på pilen som pekar mot vänster <, eftersom ikonen kan vara gömd bakom den.

Klicka en gång på **Inställningar...** som finns nere till höger ovanför knappen Stäng.



Kuva 4

Välj **Föräldrakontroll** i fönstrets vänsta kant.

Klicka en gång på **Byt lösenord...**-länken i fönstrets högra nedre kant.

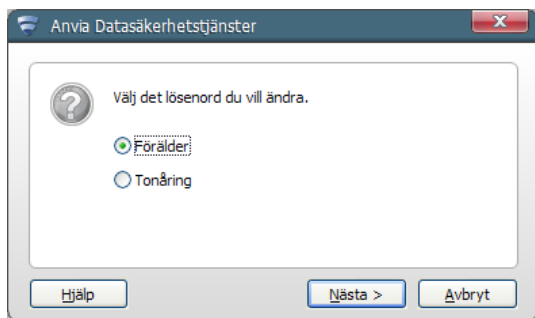


Bild 5

Välj det lösenord du vill ändra: förälder eller tonåring, ifall att tonåringen har ett eget lösenord i bruk.

Välj **Nästa >**

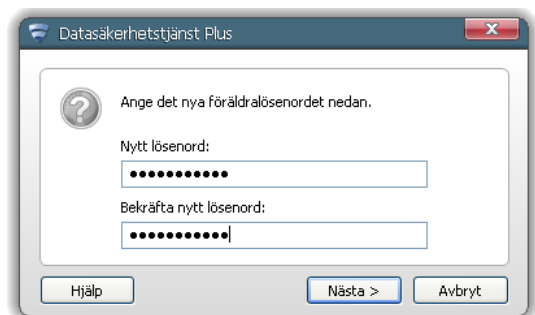


Bild 6

Skriv ett nytt föräldralösenord.

Välj **Nästa >**

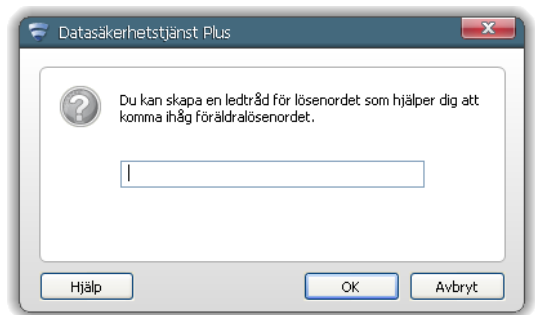


Bild 7

Skapa en ledtråd för lösenordet som hjälper dig att komma ihåg lösenordet.

OBS! Även barn och tonåringar ser ledtråden så det får inte vara för lätt att lista ut lösenordet utgående från den. Du kan också lämna den här punkten tom.

Välj **OK**.

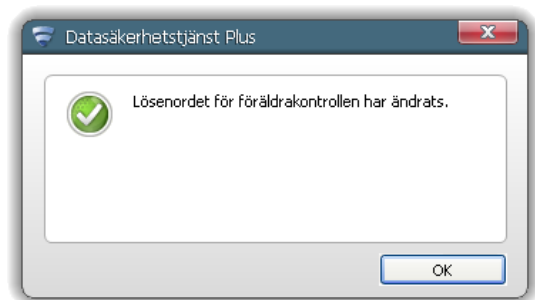


Bild 8

Lösenordet för föräldrakontrollen har ändrats.

Välj **OK**.