

Tillåtna/blockerade webbplatser för barn-tonårsprofiler

Det är viktigt att endast föräldrarna känner till föräldralösenordet. Ifall barnet/tonåringen får den här informationen är föräldrakontrollen värdelös.

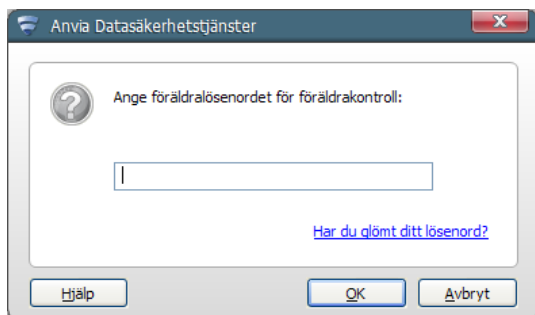


Bild 1

Då du öppnar Anvia Datasäkerhetstjänster (f.d. Datasäkerhet Plus) på datorn, behöver du föräldralösenordet varje gång du vill göra ändringar i Föräldrakontrollens inställningar. På så sätt hindrar du barn och tonåringar från att kunna ändra inställningar eller inaktivera föräldrakontrollen helt och hållet. Endast föräldrarna kan göra detta tack vare lösenordet.



Bild 2

Öppna Datasäkerhetstjänsten genom att dubbelklicka på F-ikonen som finns längst ner till höger på skärmen.



Ifall ikonen inte syns, klicka en gång på pilen som pekar mot vänster <, eftersom ikonen kan vara gömd bakom den.

Klicka en gång på **Inställningar...** som finns nere till höger ovanför knappen Stäng.

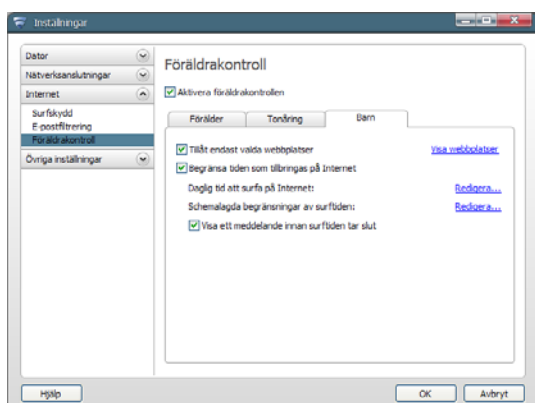


Bild 3

I inställningarna för barnprofilen är en funktion som hindrar åtkomst till alla webbplatser standard. Föräldrarna lägger själva till tillåtna/blockerade webbplatser i programmets avancerade inställningar i webbläsaren. Ifall krysset avlägsnas ur rutan **Tillåt endast valda webbplatser**, så får användare med barnprofil åtkomst till alla sidor på internet, även sådana som inte riktar sig till användare i den åldern. Filtrering är tillgänglig endast för tonårsprofilen.

Klicka en gång på **Visa webbplatser** –länken.

Lägga till/ta bort tillåtna/blockerade webbplatser för profilen barn

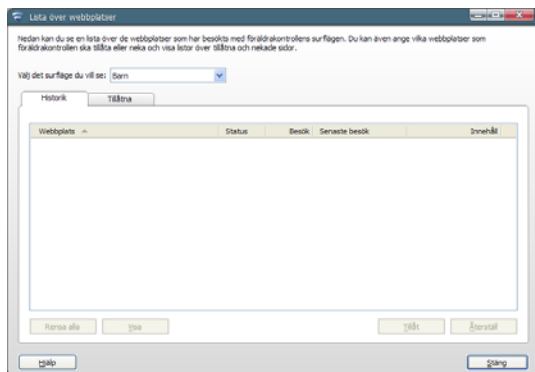


Bild 4

På fliken Historik sparas alla de webbplatser som har visats med barnprofilen och som föräldrarna har ställt in som tillåtna webbplatser för barnet.

Välj fliken **Tillåtna**.

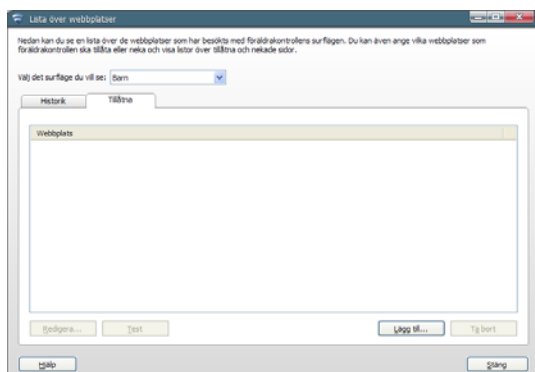


Bild 5

Via fliken Tillåtna kan föräldrarna lägga till webbplatser som de anser vara lämpliga för sina barn.

Klicka en gång på **Lägg till...**



Bild 6

Skriv den tillåtna www-adressen, till exempel www.anvia.fi.

Godkänn genom att välja **OK**.

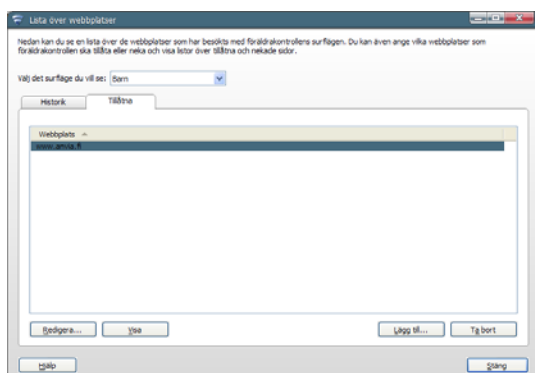


Bild 7

Den tillagda www-adressen har sparats i listan på Tillåtna webbplatser. Du kan ta bort adressen från listan genom att föra muspekaren över adressen och sedan klicka på Ta bort...

Om du har stavat adressen fel, kan du ändra adressen genom att föra muspekaren över den och sedan klicka på Redigera...

Lägga till/ta bort tillåtna/blockerade webbplatser för profilen tonåring

Växla till att visa inställningarna för tonårsprofilen genom att välja Tonåring i rullgardinsmenyn som finns i fönstrets överkant.

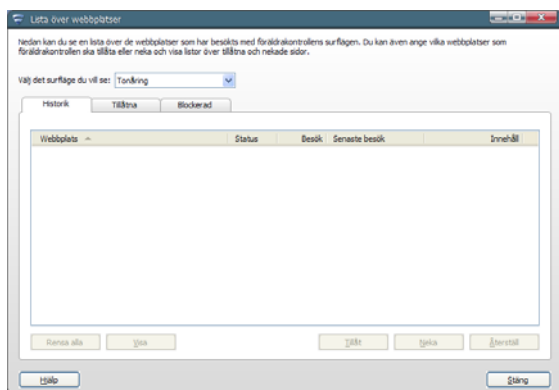


Bild 8

På fliken Historik sparas alla de webbplatser som har visats med tonårsprofilen. Föräldrarna kan kontrollera om det på listan finns sådana webbplatser som de inte vill att tonåringen ska ha åtkomst till. En webbplats som finns på fliken Historik kan du lägga till bland tillåtna/blockerade webbplatser genom att föra muspekaren över denna och klicka en gång på antingen Tillåt eller Neka nere till höger i fönstret. Webbplatsen flyttas till listan över tillåtna/blockerade webbplatser, till fliken Tillåtna eller fliken Blockerade.

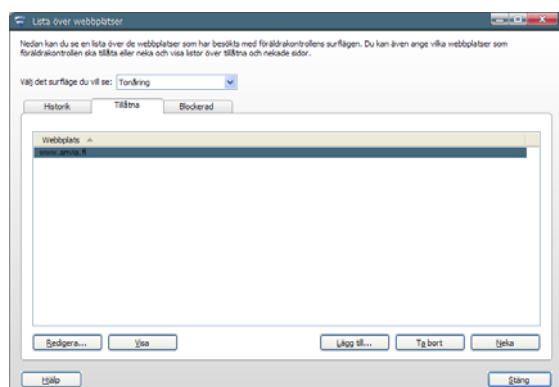


Bild 9

Via fliken Tillåtna kan föräldrar lägga till webbplatser som de anser vara lämpliga för sina tonåringar. En adress som finns på listan över tillåtna webbplatser kan flyttas till blockerade webbplatser genom att föra muspekaren över den webbplats som ska nekas och klicka en gång på Neka nere till höger i fönstret. Webbplatsen flyttas till listan över blockerade webbplatser, till fliken Blockerade (bild 10).

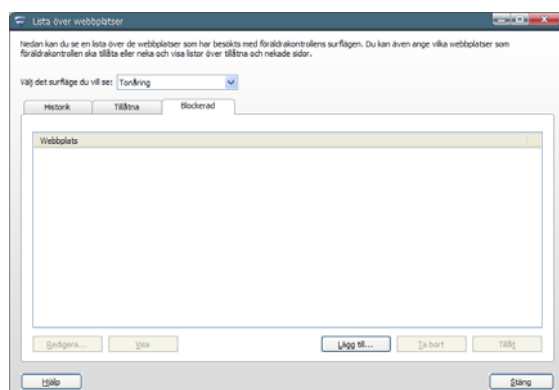


Bild 10

Här sparas alla webbplatser som föräldrakontrollen har hindrat tonåringen att få åtkomst till, även de webbplatser som föräldrarna själva har lagt till på listan över blockerade webbplatser. Om sådana webbplatser som föräldrarna anser vara tillåtna för tonåringar finns på listan, kan de läggas till i listan över tillåtna webbplatser genom att föra muspekaren över webbplatsen och klicka en gång på Tillåt nere till höger i fönstret. Webbplatsen flyttas till listan över tillåtna webbplatser, till fliken Tillåtna (bild 9)